

**Regionalna Dyrekcja
Lasów Państwowych w Katowicach**

Lasy o zwiększonej funkcji społecznej wokół miasta Katowice



ROBERT PABIAN – dzień dobry

Historia

Lasy były i są ważną częścią polskiego krajobrazu i gospodarki. Źródłem drewna, pożywienia oraz ostoją dzikiej przyrody. W okresie zaborów, lasy były jednym z symboli polskiego dziedzictwa narodowego, co podkreślało ich znaczenie dla tożsamości narodowej.



Leśnicy wzięli aktywny udział w tworzeniu Państwa Polskiego już od 1918 roku.

Przedsiębiorstwo „Polskie Lasy Państwowe” miało być jednym z gwarantów reform gospodarczych, społecznych, umożliwiających odbudowę kraju.

26 czerwca 1924 r

Efekty stulecia ważne społecznie

- **Więcej lasów** - jednym z największych dokonań Lasów Państwowych w okresie powojennym jest podniesienie lesistości kraju z 21% w 1945 r. do 29,7% w 2022 r. Powierzchnia lasów w Polsce w tym czasie wzrosła o blisko 3 mln hektarów.
- **Dostępność** - Lasy Państwowe zapewniają dostęp do terenów leśnych, oferując idealne warunki do rekreacji, turystyki i odpoczynku na łonie natury.
- **Dziedzictwo przyrody** - Lasy Państwowe chronią krajowe obszary przyrodnicze dla przyszłych pokoleń i odgrywającą kluczową rolę w zachowaniu różnorodności biologicznej oraz wspieraniu równowagi ekologicznej.
- **Surowiec drzewny** - pozyskiwany przez Lasy Państwowe napędza rozwinięty przemysł drzewny w Polsce, który stanowi 6% PKB, dostarczając kluczowe materiały budowlane i przemysłowe oraz przyczyniając się do wzrostu zatrudnienia i rozwoju lokalnych gospodarek.



PUL – jak akt prawa miejscowego

Planowanie średnio- i długookresowe

Prognoza oraz ocena skutków realizacji

Wyzwanie na nowe stulecie – znaczący wpływ zmian klimatu - zdarzenia klęskowe.



Znaczący wpływ klimatu: - zamieranie lasu.




Boimy się o trwałość lasów



Realizacja polecenia Minister Klimatu i Środowiska z dnia 26 kwietnia 2024 roku

(wraz z późniejszymi wielokrotnymi zmianami i wytycznymi)



Minister
Klimatu i Środowiska

Paulina Hennig-Kloska

DLŁ-WGL.0335.22.2024
3166141.12346851.9922037
Warszawa, 26-04-2024

POLECENIE

Działając na podstawie art. 34a ust. 1 ustawy z dnia 8 sierpnia 1996 r. o Radzie Ministrów (Dz.U. z 2022 r. poz. 1188, z późn. zm.) w zw. z art. 4 ust. 4 i art. 5 ust. 1 pkt 1 ustawy z dnia 28 września 1991 r. o lasach (Dz. U. z 2024 r. poz. 530)

polecam

Dyrektorowi Generalnemu Lasów Państwowych

1. wzmocnić ochronę lasów o wiodącej funkcji społecznej wokół miast: Warszawa, Kraków, Gdańsk-Sopot-Gdynia, Wrocław, Łódź, Poznań, Katowice, Bydgoszcz-Toruń, Szczecin;

2. opracować szczegółowe propozycje obszarów lasów o wiodącej funkcji społecznej, o których mowa w pkt 1, w terminie 2 miesięcy od dnia wydania niniejszego polecenia, w ramach lokalnych zespołów ds. lasów społecznych w składzie:

a) przedstawiciel Ministra Klimatu i Środowiska,

b) przedstawiciel Dyrekcji Generalnej Lasów Państwowych,

c) przedstawiciel właściwej terytorialnie regionalnej dyrekcji Lasów Państwowych,

d) po 1 przedstawicieli każdego właściwego terytorialnie nadleśnictwa,

e) ó przedstawicieli organizacji społecznych wybranych przez Ministra Klimatu i Środowiska spośród otrzymanych, uzasadnionych zgłoszeń organizacji społecznych,

f) po 1 przedstawicieli każdej gminy, powiatu i województwa, właściwych dla danej planowanej lokalizacji lasu o wiodącej funkcji społecznej,

g) przedstawiciel właściwej terytorialnie Regionalnej Dyrekcji Ochrony Środowiska,

h) przedstawiciel reprezentujący lokalne zakłady usług leśnych,

i) przedstawiciel reprezentujący lokalnych nabywców przemysłowych drewna,

j) przedstawiciel Instytutu Badawczego Leśnictwa,

k) przedstawiciel Biura Urządzania Lasu i Geodezji Leśnej;

3. zapewnić obsługę zespołów, o których mowa w pkt 2;

4. nie intensyfikować pozyskania drewna na terenie lasów, o których mowa w pkt 1, do czasu przyjęcia nowych zasad zarządzania tymi obszarami.

\$IMIE_NAZWISKO_PODPISUJACEGO

Minister Klimatu i Środowiska

Ministerstwo Klimatu i Środowiska

/ – podpisany cyfrowo/

Telefon: (+48) 22 369 29 00
info@klimat.gov.pl
www.gov.pl/klimat

ul. Wawelska 52/54, 00-922 Warszawa
Ministerstwo Klimatu i Środowiska

Działamy zgodnie z EMAS - zarządzając instytucją, dbamy o środowisko

Zarządzenie nr 109
Dyrektora Generalnego Lasów Państwowych

z dnia 30 sierpnia 2024 r.

» powołania lokalnych zespołów do spraw lasów o wiodącej funkcji społecznej ist: Bydgoszcz-Toruń, Gdańsk-Sopot-Gdynia, Katowice, Kraków, Łódź, Poznań, Szczecin, Warszawa, Wrocław

(Znak sprawy: OS.0210.10.2024)

wykonaniu polecenia wydanego w dniu 26 kwietnia 2024 r. przez Ministra Klimatu a na podstawie art. 34a ust. 1 ustawy z dnia 8 sierpnia 1996 r. o Radzie Ministrów¹, zgłędzie art. 4 ust. 4 i art. 5 ust. 1 pkt 1 ustawy z dnia 28 września 1991 r. o lasach², oparciu o art. 33 ust. 1 oraz ust. 3 pkt 1a i pkt 3 ustawy o lasach³, w związku z § 6 Istwowego Gospodarstwa Leśnego Lasy Państwowe⁴ -

zarządzam, co następuje:

§ 1

iję lokalne zespoły do spraw lasów o wiodącej funkcji społecznej wokół miast: ydgoszcz i Toruń,
Jdańsk-Sopot-Gdynia,
Katowice,
Kraków,
Łódź,
Poznań,
Szczecin,
Warszawa,
Wrocław.

2. W skład każdego zespołu wchodzi:
1) dyrektor Regionalnej Dyrekcji Lasów Państwowych – Przewodniczący Zespołu,
2) przedstawiciel Ministra Klimatu i Środowiska – Wiceprzewodniczący Zespołu,
3) przedstawiciel Dyrektora Generalnego Lasów Państwowych,

¹ Art. 34a ust. 1 ustawy z dnia 8 sierpnia 1996 r. o Radzie Ministrów (Dz. U. z 2022 r., poz. 1188) stanowi, że Minister, w celu dostosowania do polityki ustalonej przez Radę Ministrów zasad i kierunków działania podległych lub nadzorowanych centralnych organów administracji rządowej, innych urzędów lub jednostek organizacyjnych niemających osobowości prawnej, może wydawać kierownikom urzędów centralnych oraz kierownikom innych urzędów i jednostek organizacyjnych wiążące ich wytyczne i polecenia.

² Art. 4 ust. 4 ustawy z dnia 28 września 1991 r. o lasach (tj. Dz. U. z 2024 r. poz. 530) stanowi, że nadzór nad Lasami Państwowymi sprawuje minister właściwy do spraw środowiska, zaś zgodnie z art. 5 ust. 1 pkt. 1 ustawy o lasach minister właściwy do spraw środowiska sprawuje nadzór nad gospodarką leśną minister w lasach stanowiących własność Skarbu Państwa.

³ Art. 33 ust. 1 ustawy o lasach stanowi, że Lasami Państwowymi kieruje Dyrektor Generalny przy pomocy dyrektorów regionalnych dyrekcji Lasów Państwowych, a ust. 3 pkt. 1a) stanowi, że Dyrektor Generalny Lasów Państwowych inicjuje, organizuje oraz koordynuje przedsięwzięcia na rzecz ochrony lasów, racjonalnej gospodarki leśnej i rozwoju leśnictwa.

⁴ Statut Państwowego Gospodarstwa Leśnego Lasy Państwowe został nadany zarządzeniem nr 50 Ministra Ochrony Środowiska, Zasobów Naturalnych i Leśnictwa z dnia 18 maja 1994 r.; w § 6. Statut Lasów Państwowych stanowi, że w wykonaniu zadań określonych przez ustawę (o lasach) oraz przez przepisy wykonawcze do ustawy, a także innych przepisów prawnych, Dyrektor Generalny wydaje zarządzenia i decyzje obowiązujące w Lasach Państwowych.

1



Kluczowe założenia projektu



Projekt pilotażowy dla 9 lokalizacji wokół miast: Warszawa, Kraków, Gdańsk-Sopot-Gdynia, Wrocław, Łódź, Poznań, Katowice, Bydgoszcz-Toruń, Szczecin.

Następnie pilotaż poszerzono o miasta: Kielce oraz Bielsko-Białą.

Bazujemy na wytycznych i rekomendacjach z Ogólnopolskiej Narady o Lasach dotyczących lasów o wiodącej funkcji społecznej.

Skład zespołu wskazał MKiŚ i są to przedstawiciele: Parlamentu, ministerstwa, lokalnych samorządów, organizacji społecznych, przemysłu drzewnego i zakładu usług leśnych, RDOŚ, BULiGL, Instytutu Badawczego Leśnictwa, Nadleśnictw, RDLP.

Proces monitorowany przez Wojewodę Śląskiego oraz moderowane przez facylitatorki z akredytowanej przez MKiŚ Fundacji Think Tank Miasto

- 16 października zakończenie prac zespołu

- 31 października przestanie raportu do Wojewody Śląskiego

- 15 listopada Wojewoda przestę raport do MKiŚ

Kryteria lasów społecznych wg ONoLu:

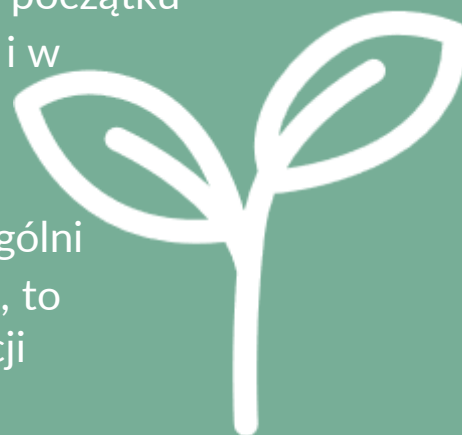
- **S1.** Lasy kluczowe dla tożsamości kulturowej lokalnych społeczności (np. przyrodniczo, kulturowo, edukacyjnie, historycznie, religijnie).
- **S2.** Lasy intensywnie użytkowane rekreacyjnie lub turystycznie.
- **S3.** Tereny leśne w sąsiedztwie ośrodków wypoczynkowych, hoteli, sanatoriów (spa), campingów.
- **S4.** Lasy położone w sąsiedztwie zwartej zabudowy, w szczególności wokół dużych ośrodków miejskich.
- **S5.** Lasy uzdrowiskowe lub użytkowane w celach zdrowotnych.
- **S6.** Obszary cenne z punktu widzenia usług ekosystemów dla lokalnej społeczności (np. ze względu na ochronę przed hałasem i/lub zanieczyszczeniami, filtrowanie powietrza, estetykę krajobrazu, charakter dominanty przestrzennej, mikroklimat, itp.).
- **S7.** Obszary istotne dla zaopatrzenia w wodę lokalnej społeczności, czyli strefy ochrony bezpośredniej i pośredniej ujęć wody.



DOBRA WOLA

Wskazanie 7 zasad dialogu wg ONoLu:

- **Dobra wiara.** Konsultacje prowadzone są w duchu dialogu obywatelskiego. Strony słuchają się nawzajem, wykazując wolę zrozumienia odmiennych racji.
- **Powszechność.** Każdy zainteresowany tematem powinien móc dowiedzieć się o konsultacjach i wyrazić w nich swój pogląd.
- **Przejrzystość.** Informacje o celu, regułach, przebiegu i wyniku konsultacji muszą być powszechnie dostępne. Jasne musi być, kto reprezentuje jaki pogląd.
- **Responsywność.** Każdemu, kto zgłosi opinię, należy się merytoryczna odpowiedź w rozsądnym terminie, co nie wyklucza odpowiedzi zbiorczych.
- **Koordinacja.** Konsultacje powinny mieć gospodarza odpowiedzialnego za konsultacje, tak politycznie, jak i organizacyjnie. Powinny one być odpowiednio umocowane w strukturze administracji.
- **Przewidywalność.** Konsultacje powinny być prowadzone od początku procesu legislacyjnego. Powinny być prowadzone w zaplanowany sposób i w oparciu o czytelne reguły.
- **Poszanowanie interesu ogólnego.** Choć poszczególni uczestnicy konsultacji mają prawo przedstawiać swój partykularny interes, to ostateczne decyzje podejmowane w wyniku przeprowadzonych konsultacji powinny reprezentować interes publiczny i dobro ogólne.



Lasy społeczne priorytetowo traktują:

- zachowanie walorów krajobrazowych,
- dostępność dla odwiedzających,
- bezpieczeństwo,
- możliwość rekreacji i wypoczynku,
- prowadzenie prac leśnych, dla zapewnienia trwałości i stabilności lasów.



Cel pracy Zespołu

1

Opracowanie propozycji
lokalizacji obszarów o
wiodącej funkcji
społecznej wokół miasta
Katowice

2

Opracowanie propozycji
modyfikacji zasad
gospodarowania leśnego
na wskazanych obszarach

3

Wzmocnienie współpracy
pomiędzy lokalnymi
społecznościami
teraz i w przyszłości

Zróbmy to odpowiedzialnie

Cel pracy Zespołu

1

Wspólna rozmowa

2

Wzajemny szacunek

3

Wzajemne zaufanie

Harmonogram 8 spotkań zespołu

18

września

Katowice

Urząd Wojewódzki

godz. 15:00-18:00

**Spotkanie plenarne,
wprowadzająco -
organizacyjne**

25

września

Katowice

Urząd Wojewódzki

godz. 15:00-18:00

**Zebranie danych do
ustalenia obszaru**

9

października

Katowice

Urząd Wojewódzki

godz. 15:00-18:00

**Prezentacja rekomendacji w
zakresie obszaru.
Zebranie i omówienie danych do
ustalenia zasad prowadzenia
gospodarki leśnej**

16

października

Katowice

Urząd Wojewódzki

godz. 15:00-18:00

**Plenarne przedstawienie
projektu raportu końcowego**

Co robiliśmy do tej pory?

Lasy społeczne to nic nowego...

D.5.g

Zarządzenie 58/2022 o lasach społecznych w połowie 2022 r.

Jesień 2022 r. LASY PRZYOSIEDŁOWE:

Nadleśnictwo Kobiór
Nadleśnictwo Zawadzkie,
Nadleśnictwo Świerklaniec,
Nadleśnictwo Ujsoły

Jesień 2023 r. LASY SPOŁECZNE bez ZLW:

Nadleśnictwo Opole,
Nadleśnictwo Tułowice,
Nadleśnictwo Węgierska Górka,

Jesień 2024 r. LASY SPOŁECZNE:

Nadleśnictwo Andrychów,
Nadleśnictwo Jeleśnia,
Nadleśnictwo Koniecpol,
Nadleśnictwo Prószków.

11/11

Co robiliśmy do tej pory?



SPOTKANIA Z MIESZKAŃCAMI



Co robiliśmy do tej pory?



EDUKACJA LEŚNA



Lasy społeczne potrzebują gospodarza.

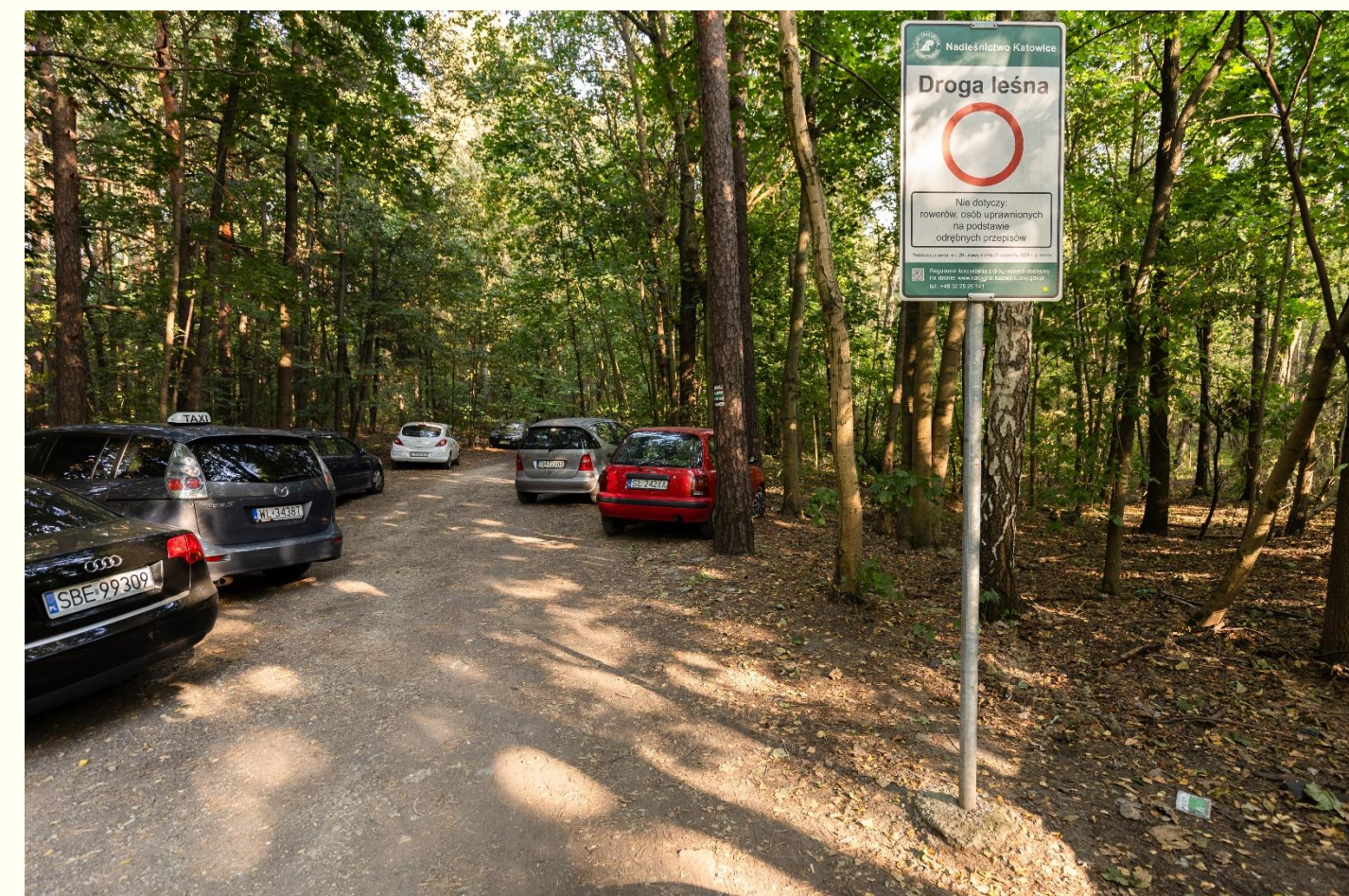
**Fakty o
znaczeniu, wyzwaniach i problemach naszych
lasów społecznych**

ZAŚMIECANIE



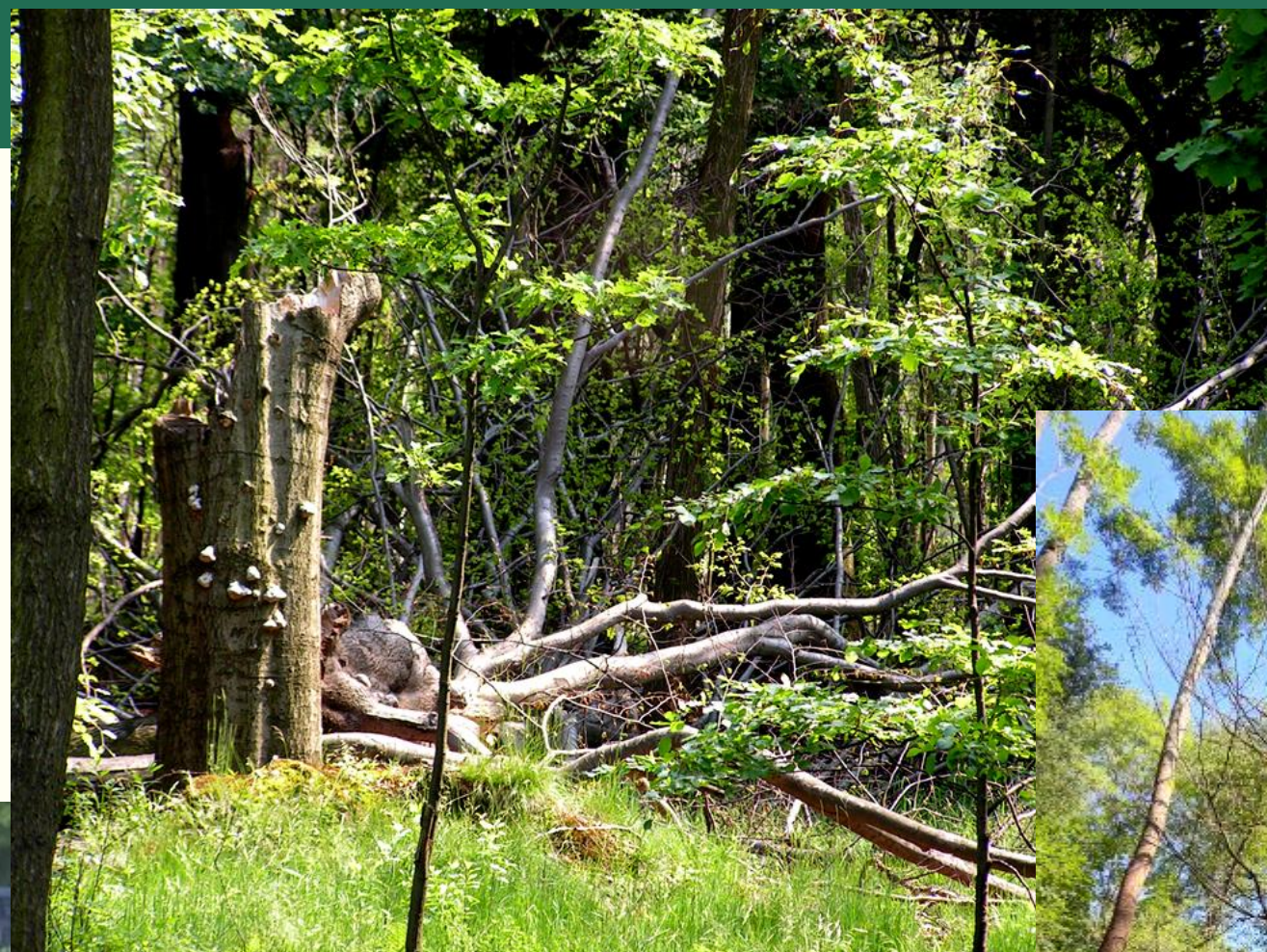
W Nadleśnictwie Katowice ok. 75 tys. zł rocznie

WJAZD DO LASU



W Nadleśnictwie ok. 500 interwencji rocznie

BEZPIECZEŃSTWO



RÓŻNORODNOŚĆ OCZEKIWAŃ

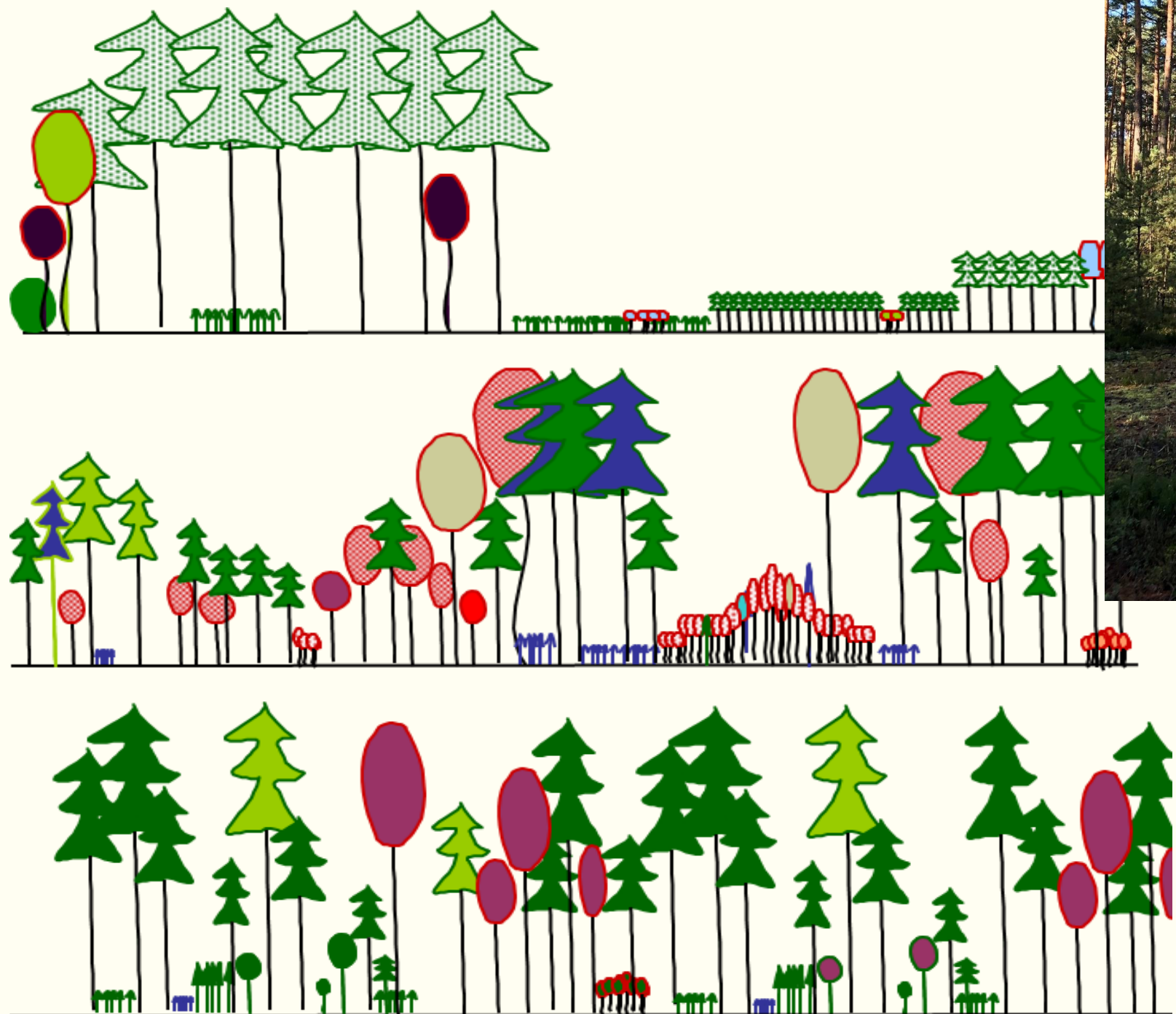


Zróbmy to odpowiedzialnie

**CZY CHCIAŁBYŚ ZARZĄDZAĆ LASAMI
SPOŁECZNYMI BIORĄC ZA TO PEŁNĄ
ODPOWIEDZIALNOŚĆ ?**

(art. 40 ust. 1 pkt. 9 UoL)

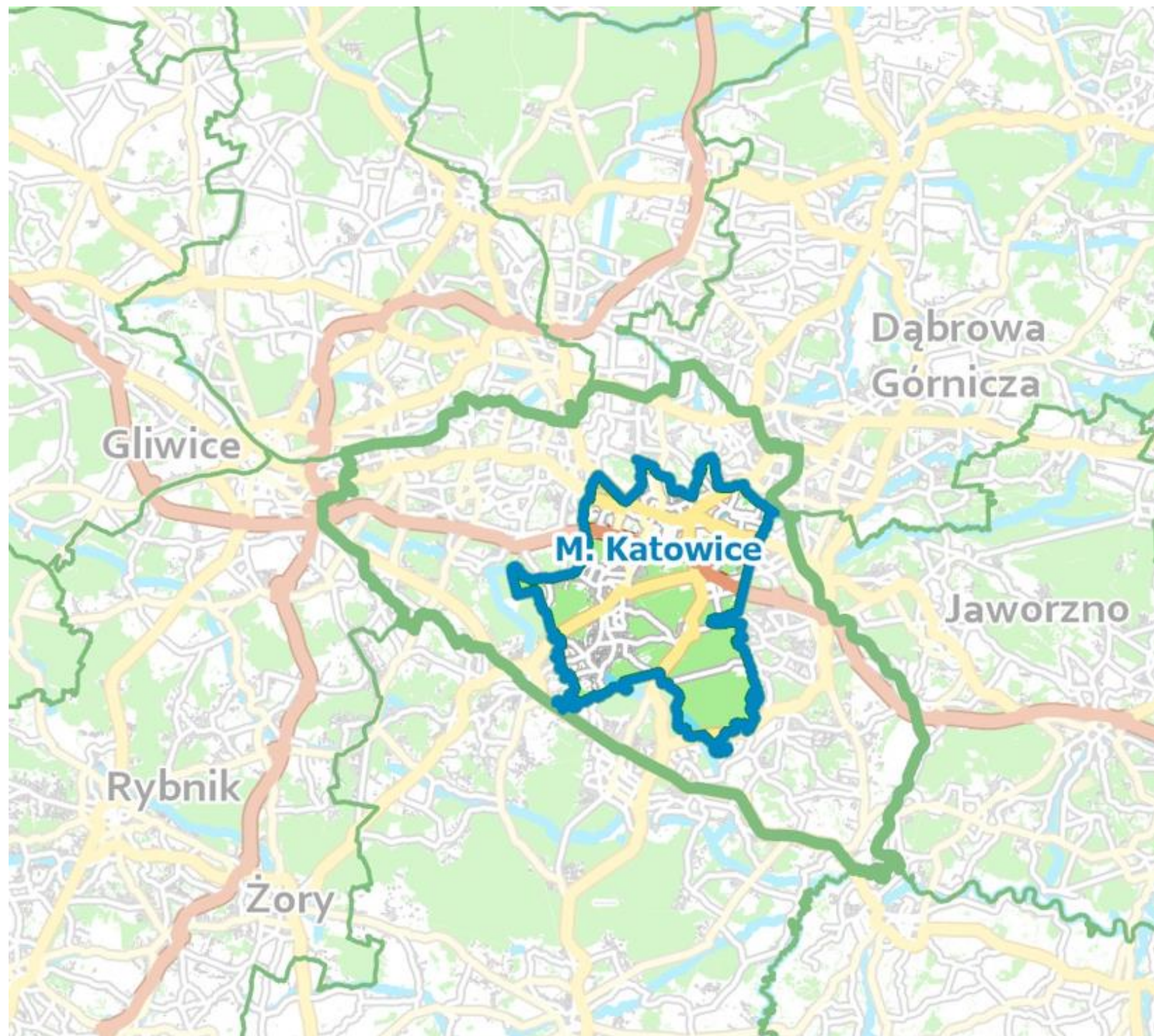
MODYFIKACJE CIĘĆ w zgodzie z PUL



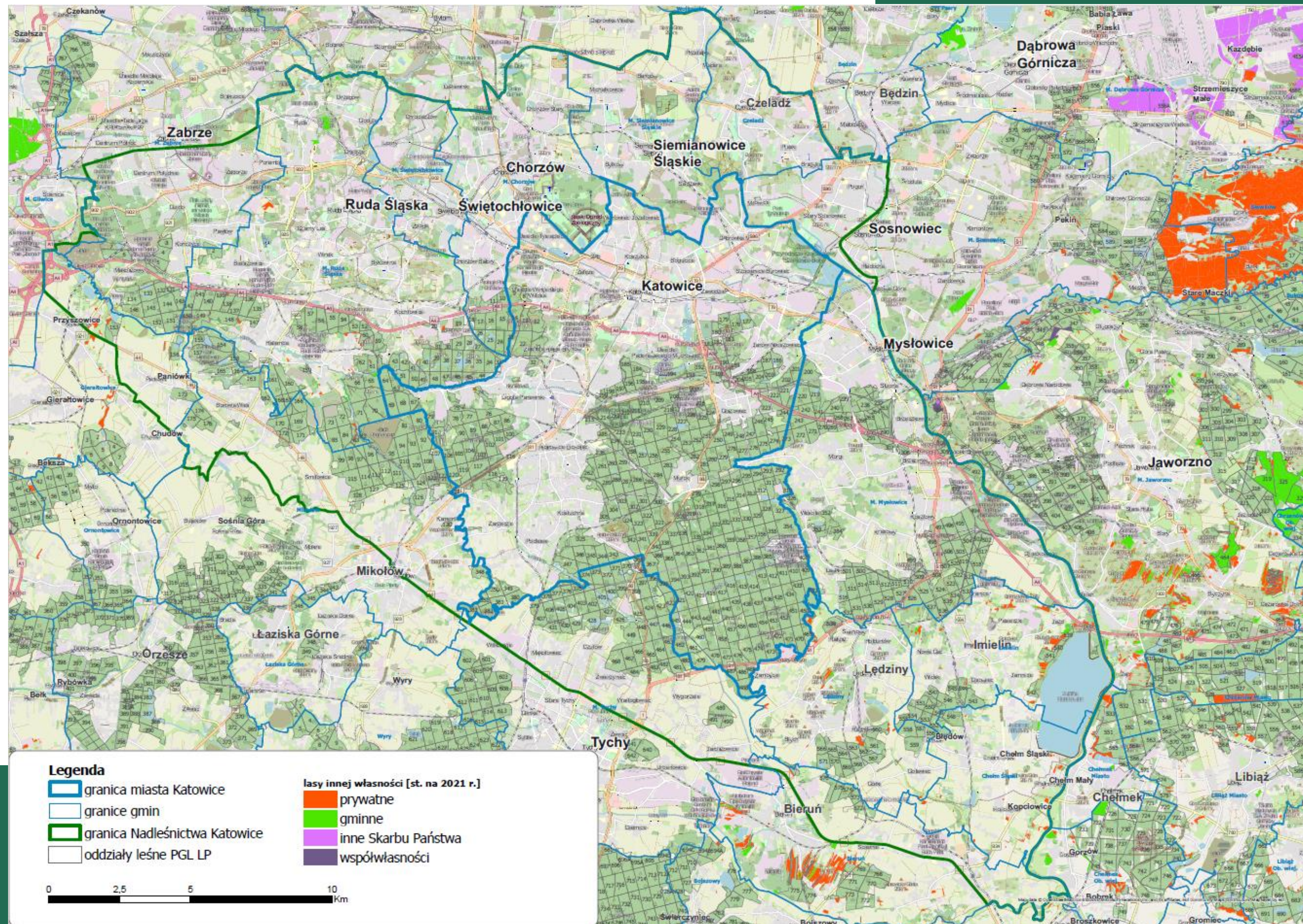
Działajmy w
zgodzie z
naturą

**Analiza danych do typowania lasów
o zwiększonym znaczeniu społecznym**

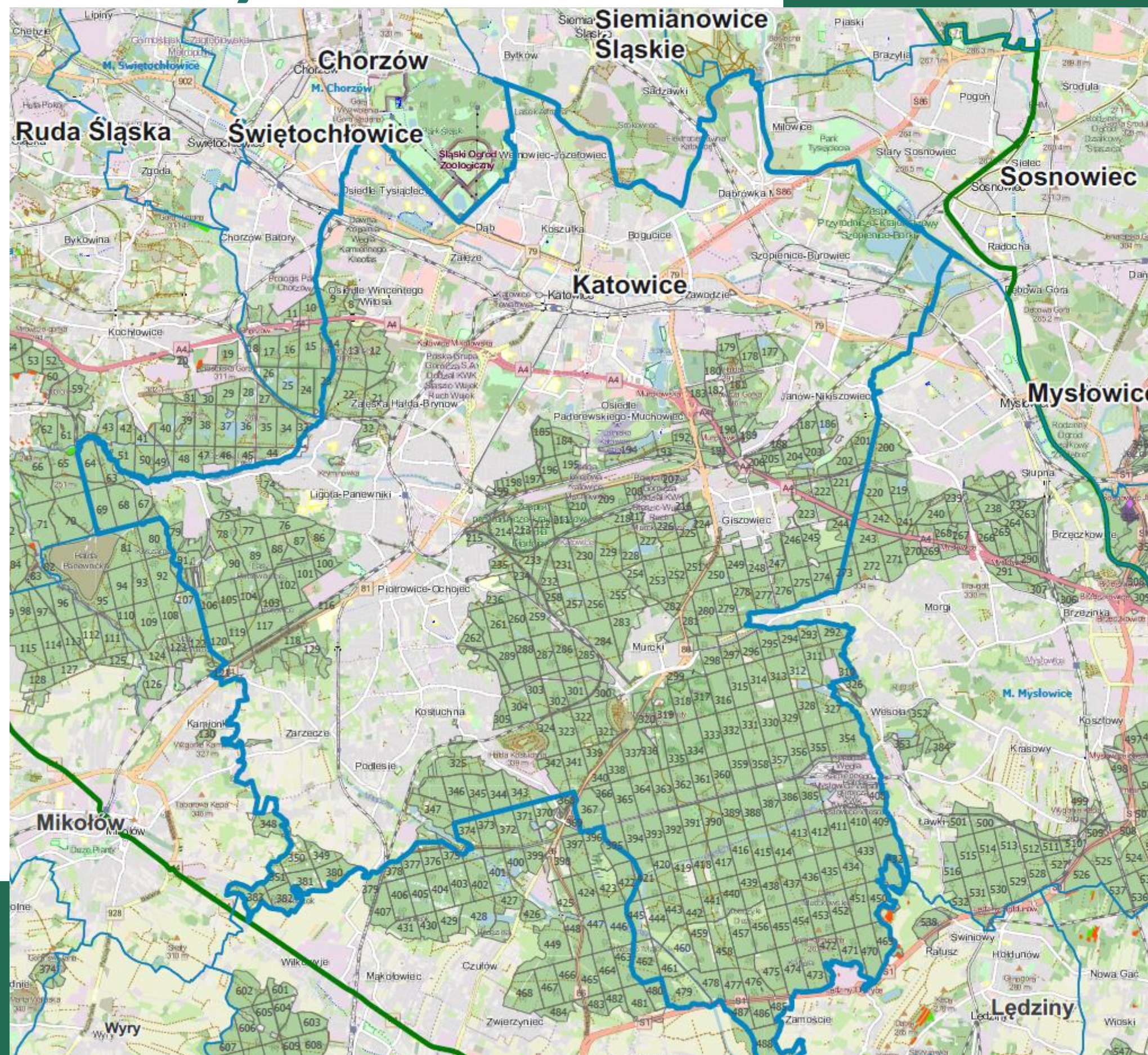
Obszar leśny wokół miasta Katowice



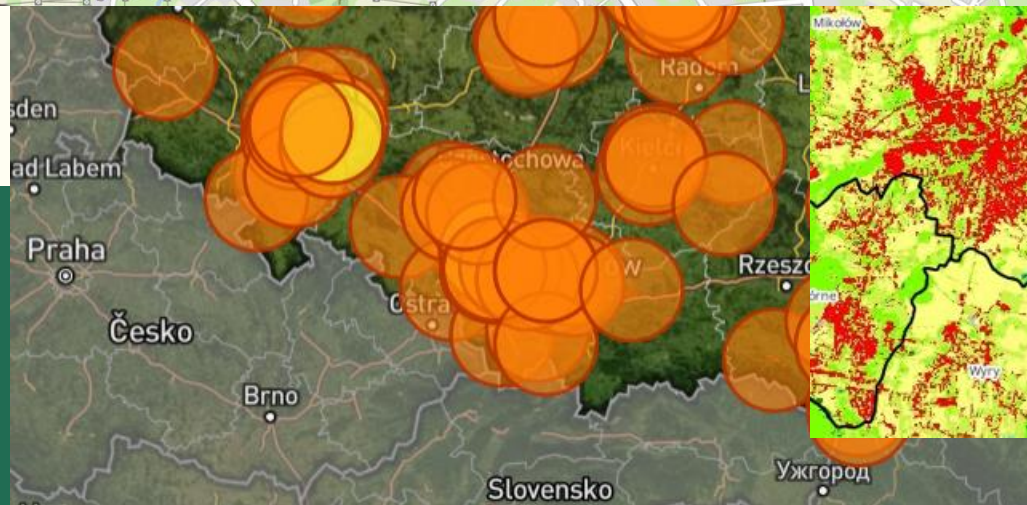
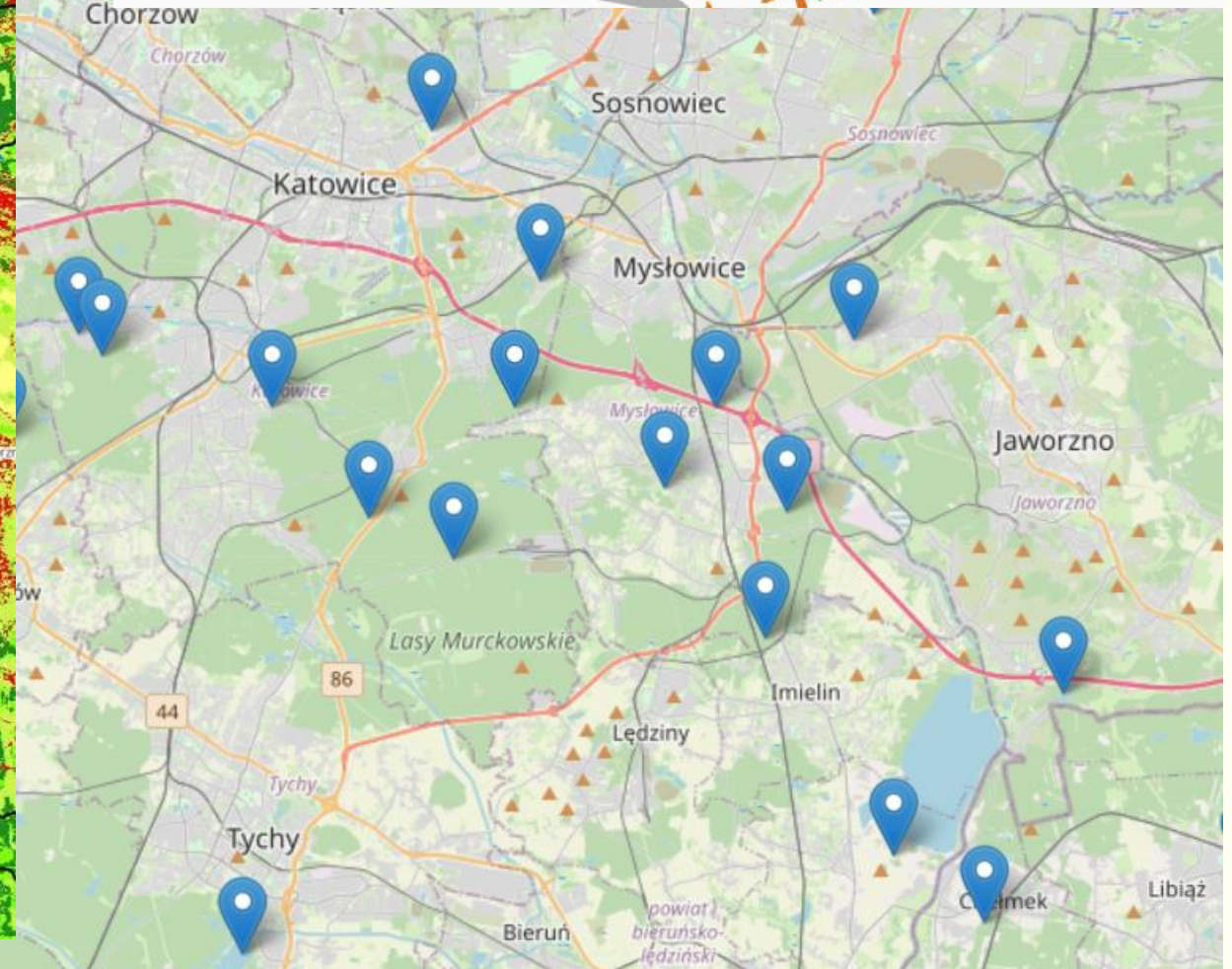
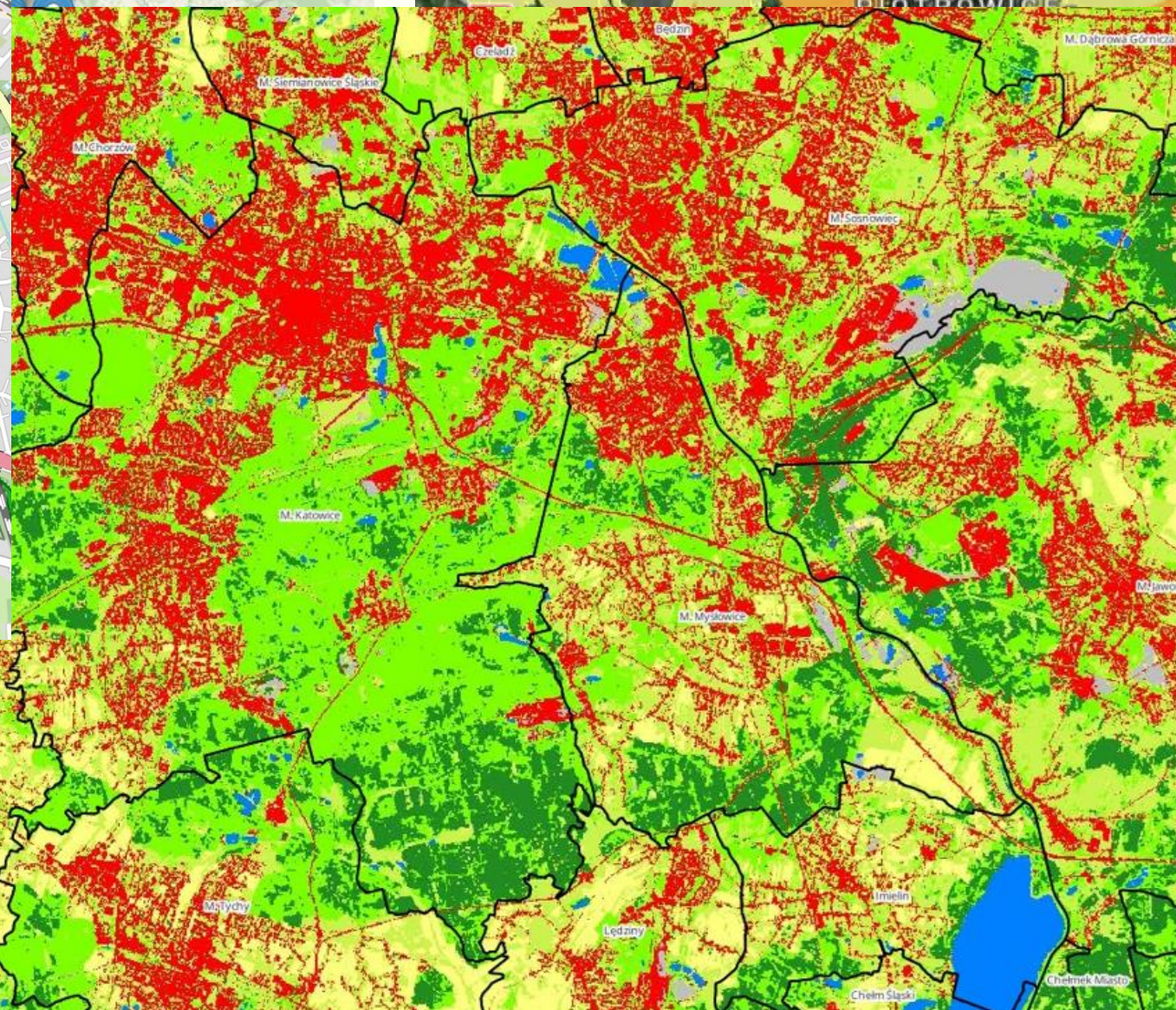
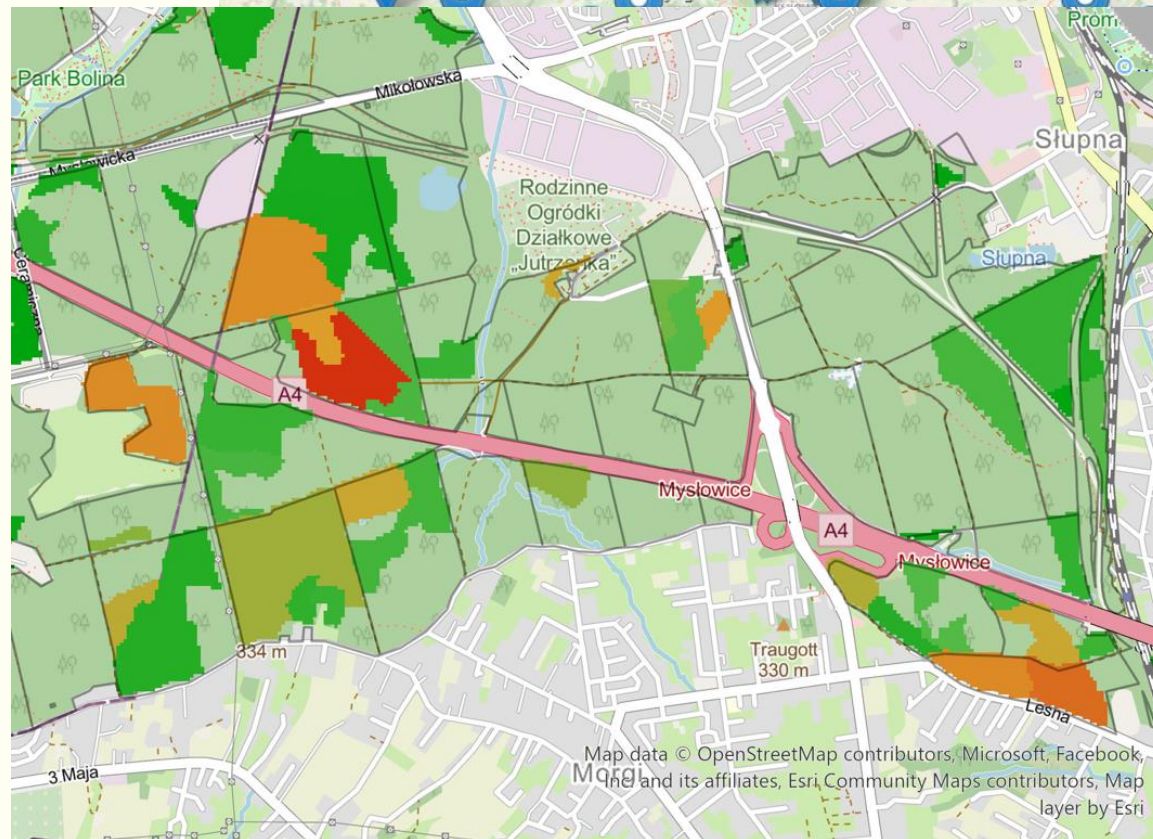
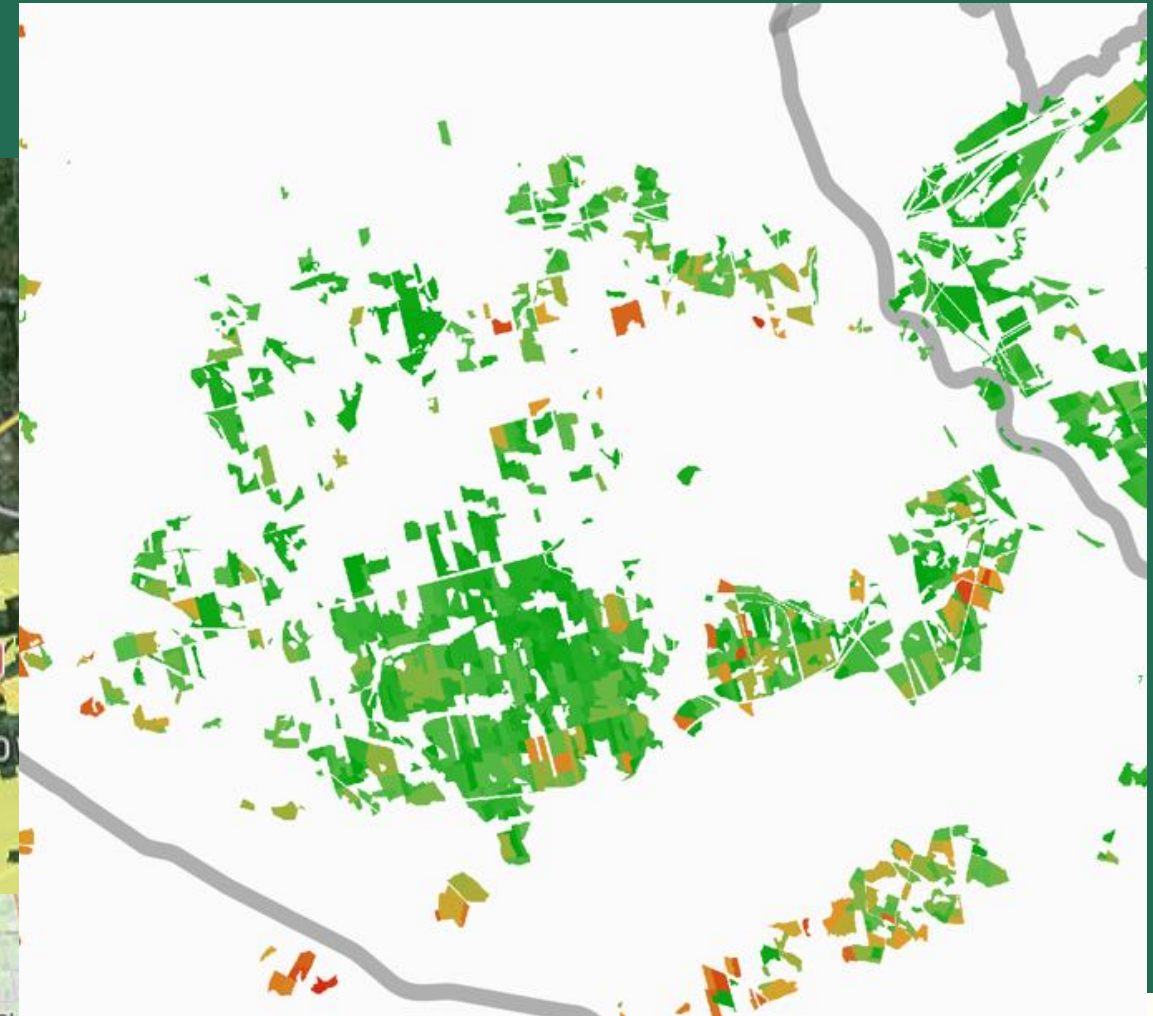
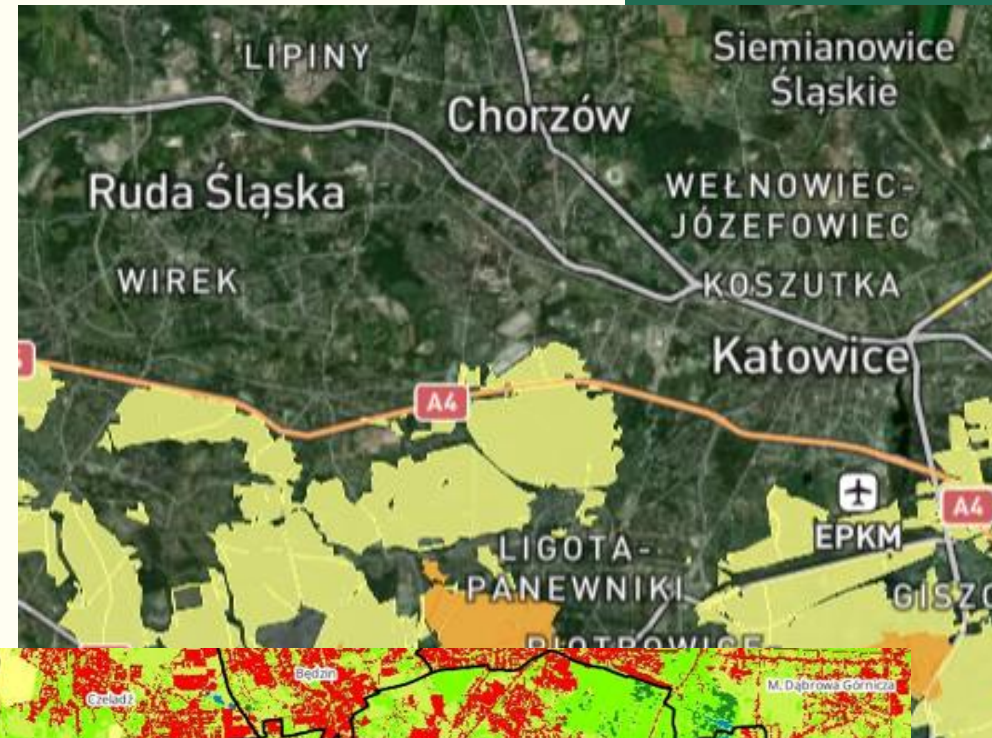
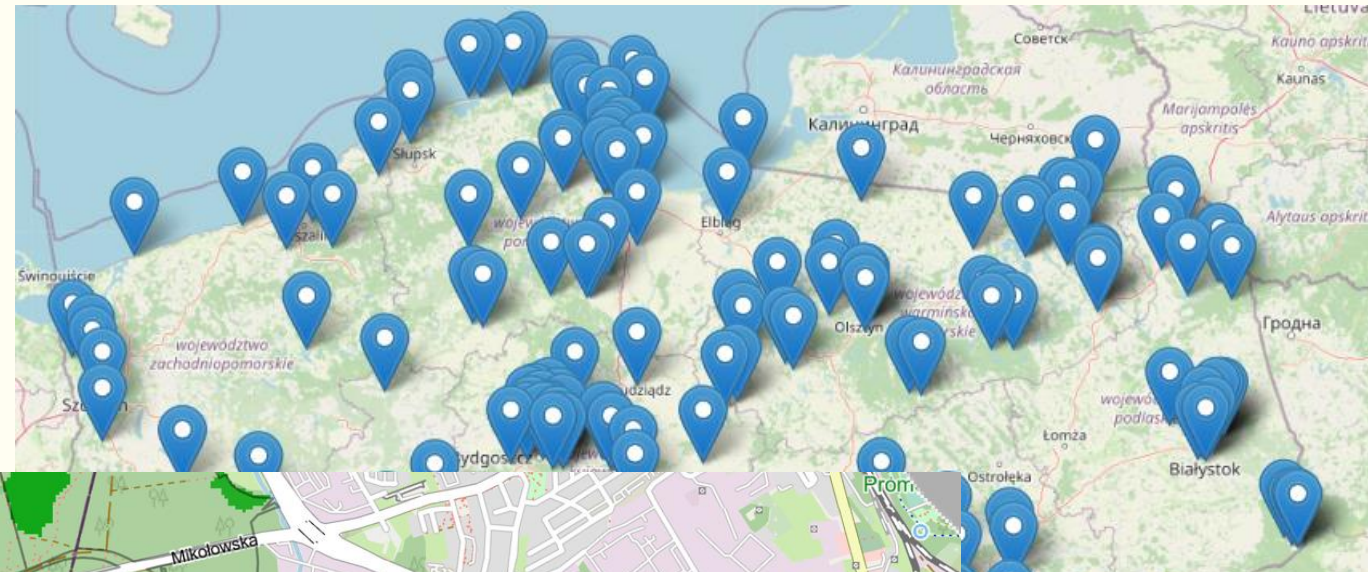
Struktura własności lasów wokół miasta Katowice



Obszar leśny wokół miasta Katowice



Materiały wyjściowe

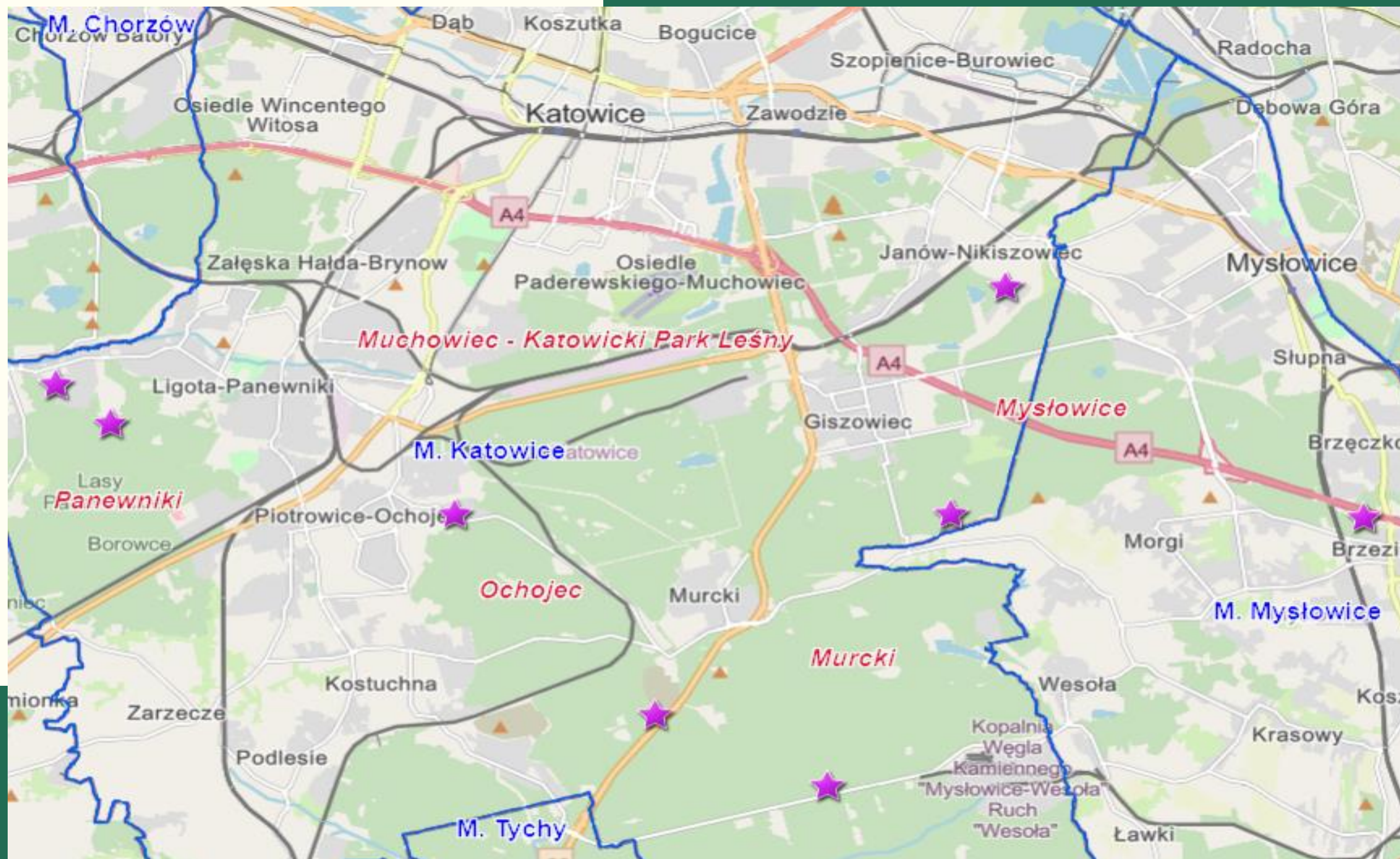


Część 2

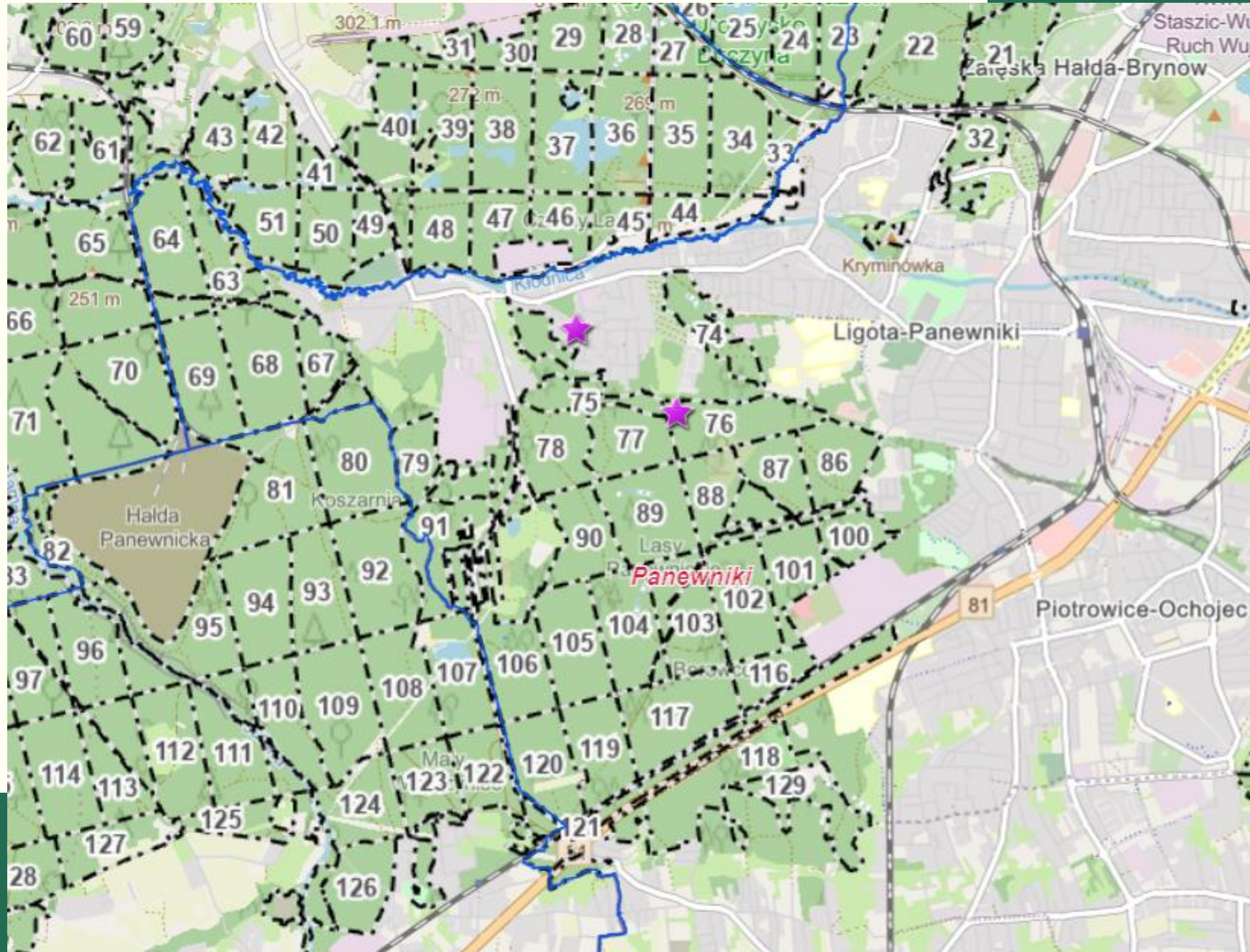
Wyniki z przecięcia danych -

Wskazali Państwo 5 obszarów:

- ✓ Panewniki,
- ✓ Ochojec,
- ✓ Muchowiec,
- ✓ Murcki,
- ✓ Mysłowice,



Panewniki

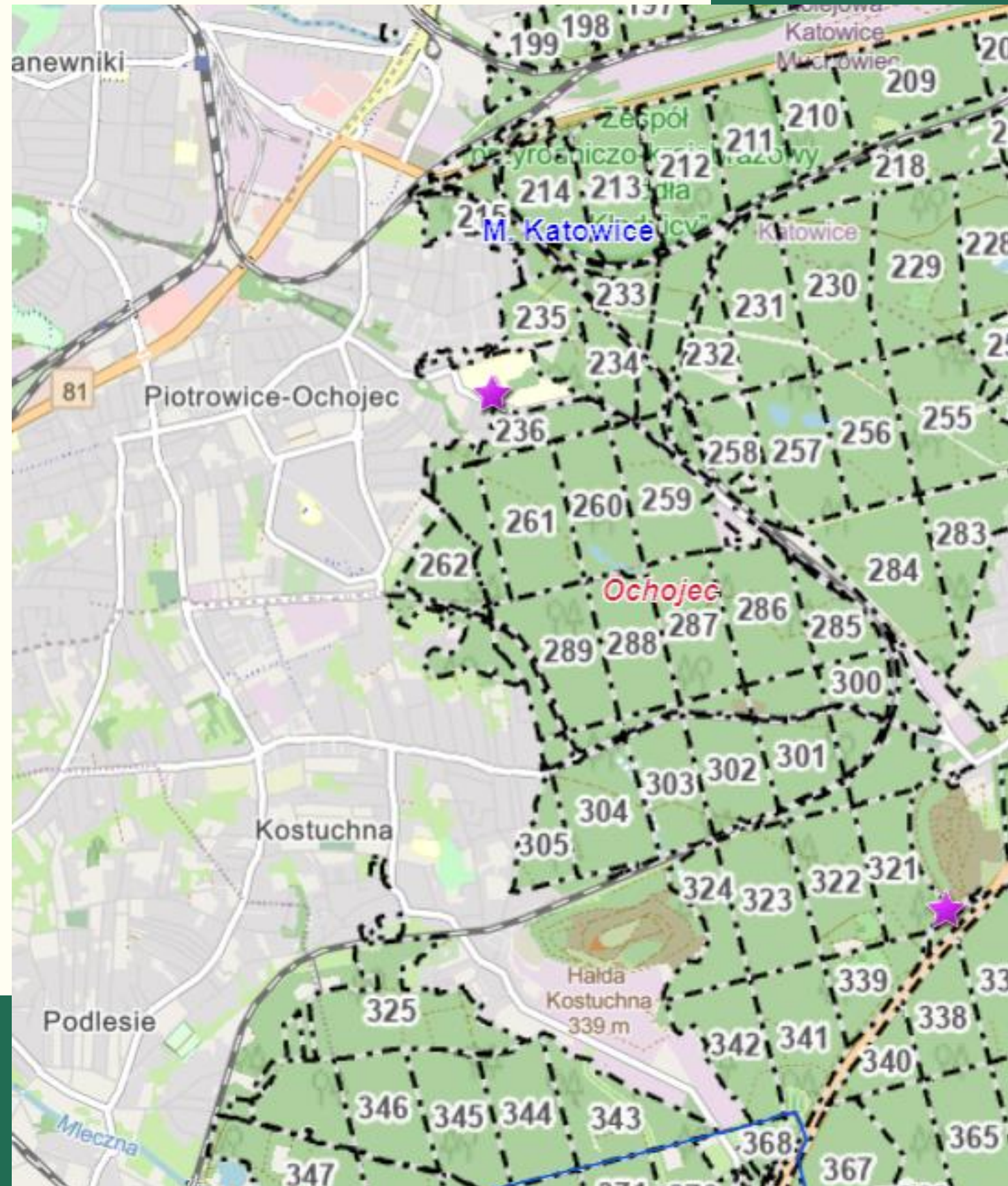


Przeważają lasy dębowe i sosnowe,

Dominują lasy 40-60 lat,

Lasy ponad 100 lat to 20%,

Ochojec

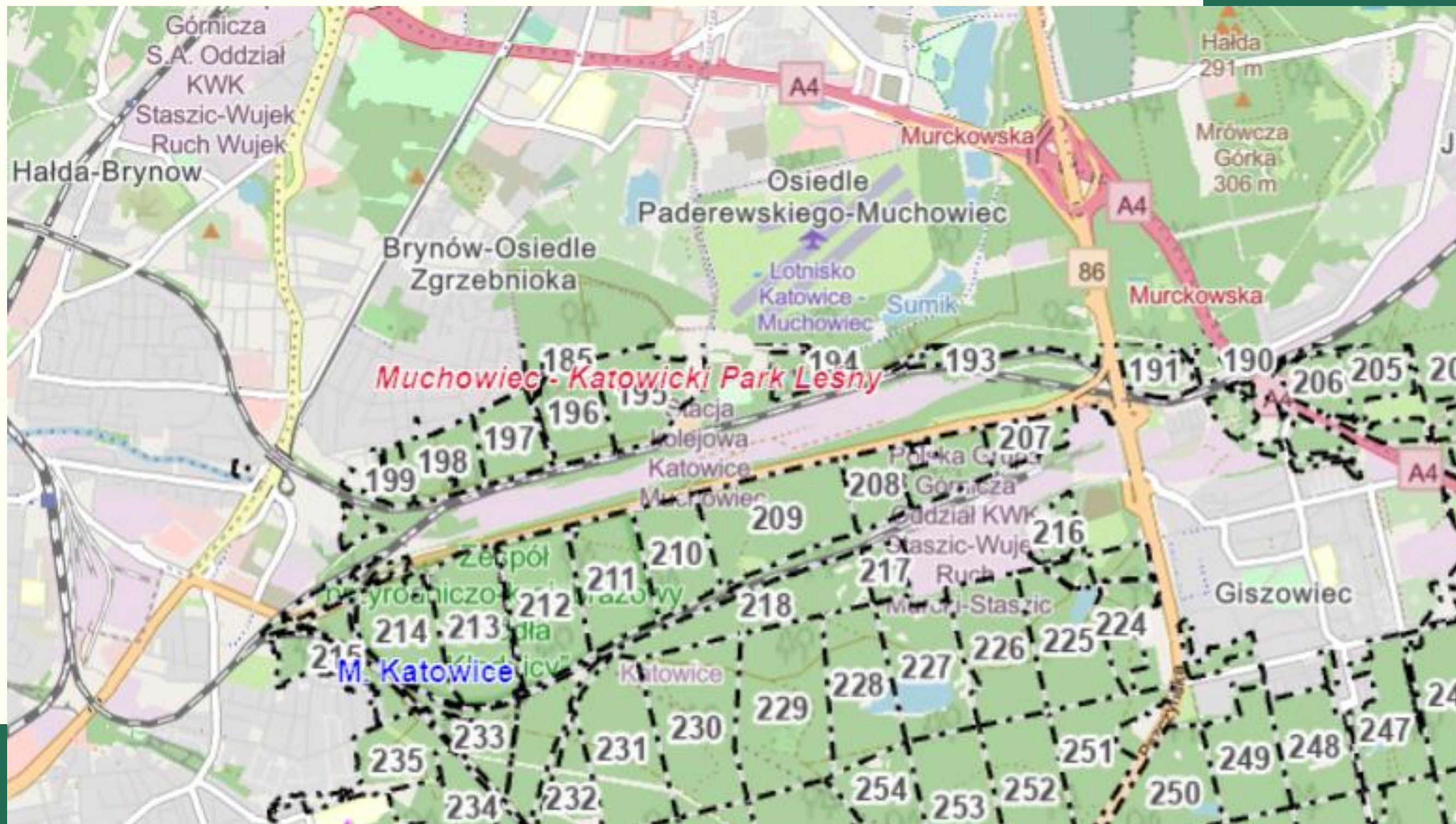


Przeważają lasy bukowo i dębowe,

Dominują lasy 60-80 lat,

Lasy ponad 100 lat to 15%,

Muchowiec

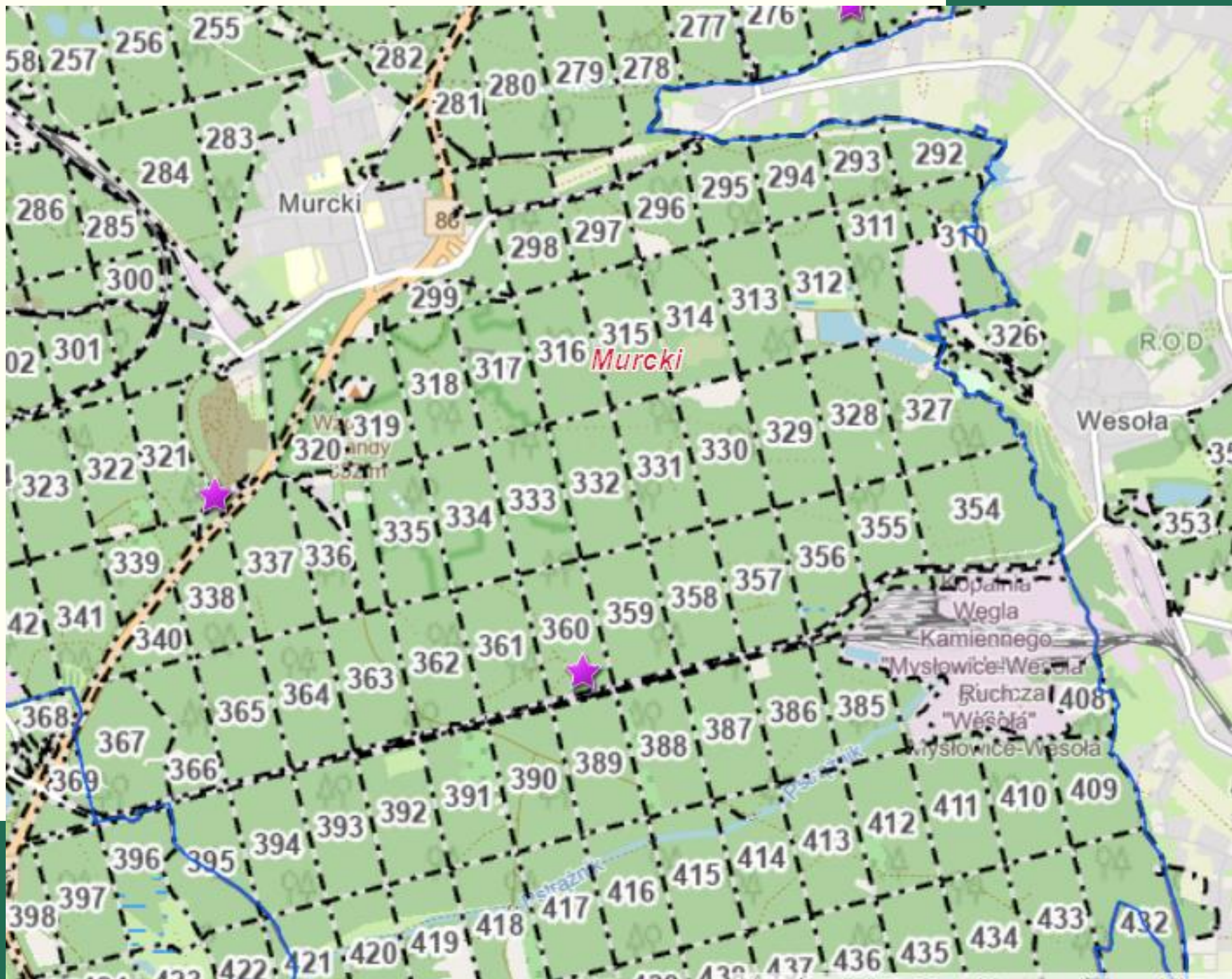


Przeważają lasy **brzozowe** i dębowe,

Dominują lasy 80-100 lat,

Lasy ponad 100 lat to 2%,

Murcki



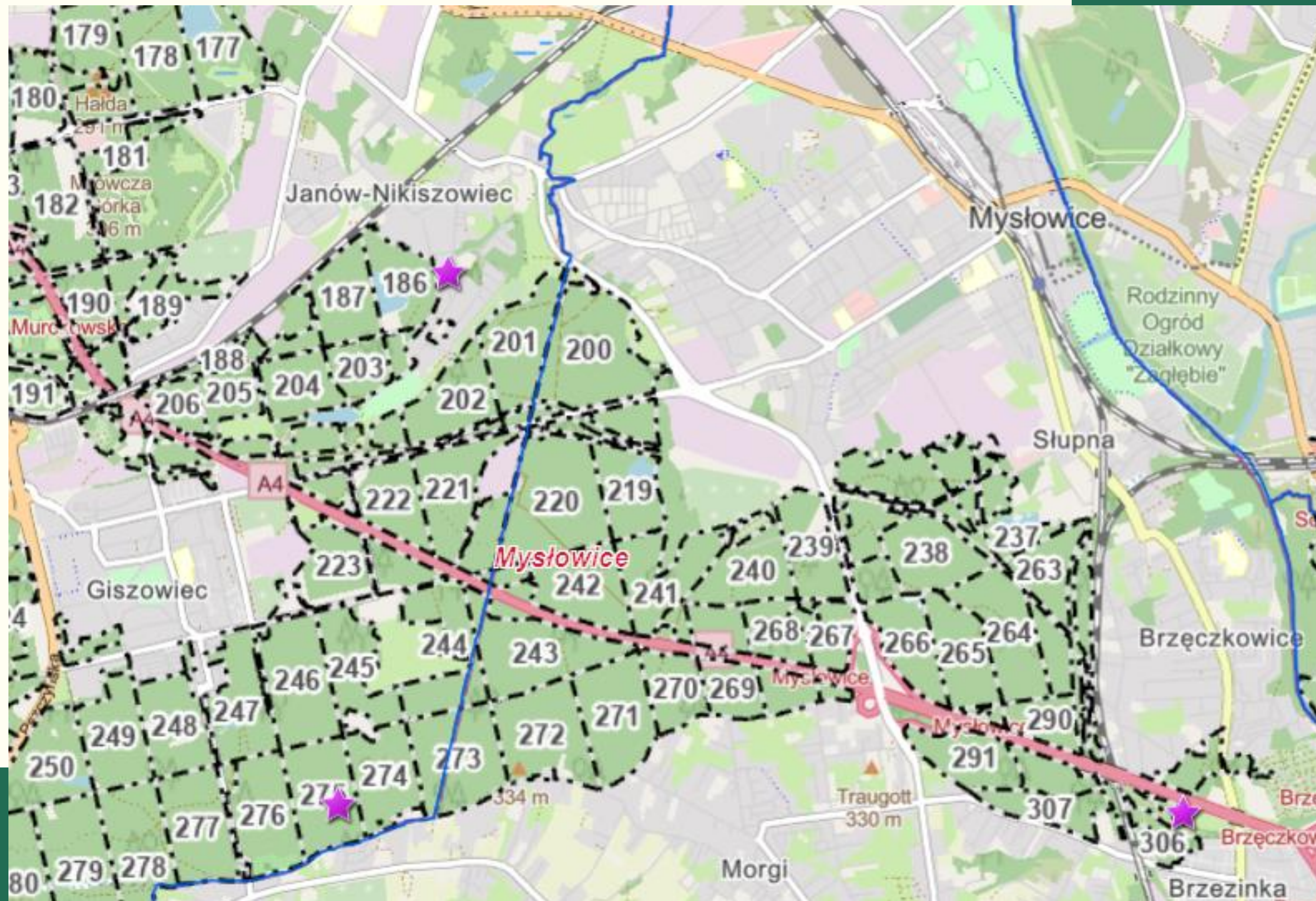
Przeważają lasy bukowe i dębowe,

Dominują lasy 60-80 lat,

Lasy ponad 100 lat to 35%,

Mysłowice

(opcjonalnie – inne miasto)

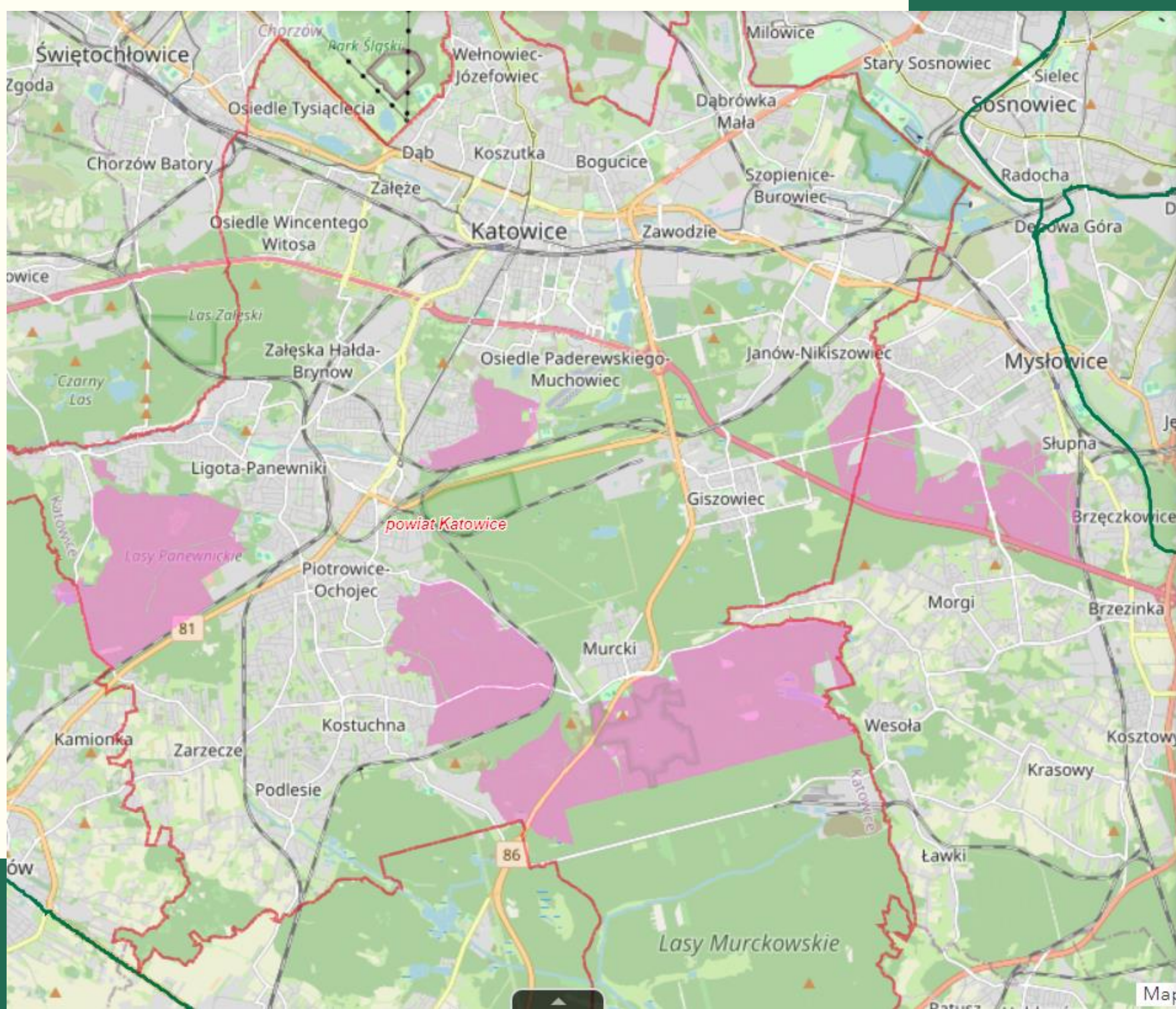


Przeważają lasy dębowe i sosnowe,

Dominują lasy 80-100 lat,

Lasy ponad 100 lat to 15%,

Część 3



Legenda

Opisy_oddziałów

Powiaty_miejskie

powiat Katowice

Oddziały



Zasięg nadleśnictw

RDLP Katowice

Wstępny zbiór danych - kryterium SPOL1-7

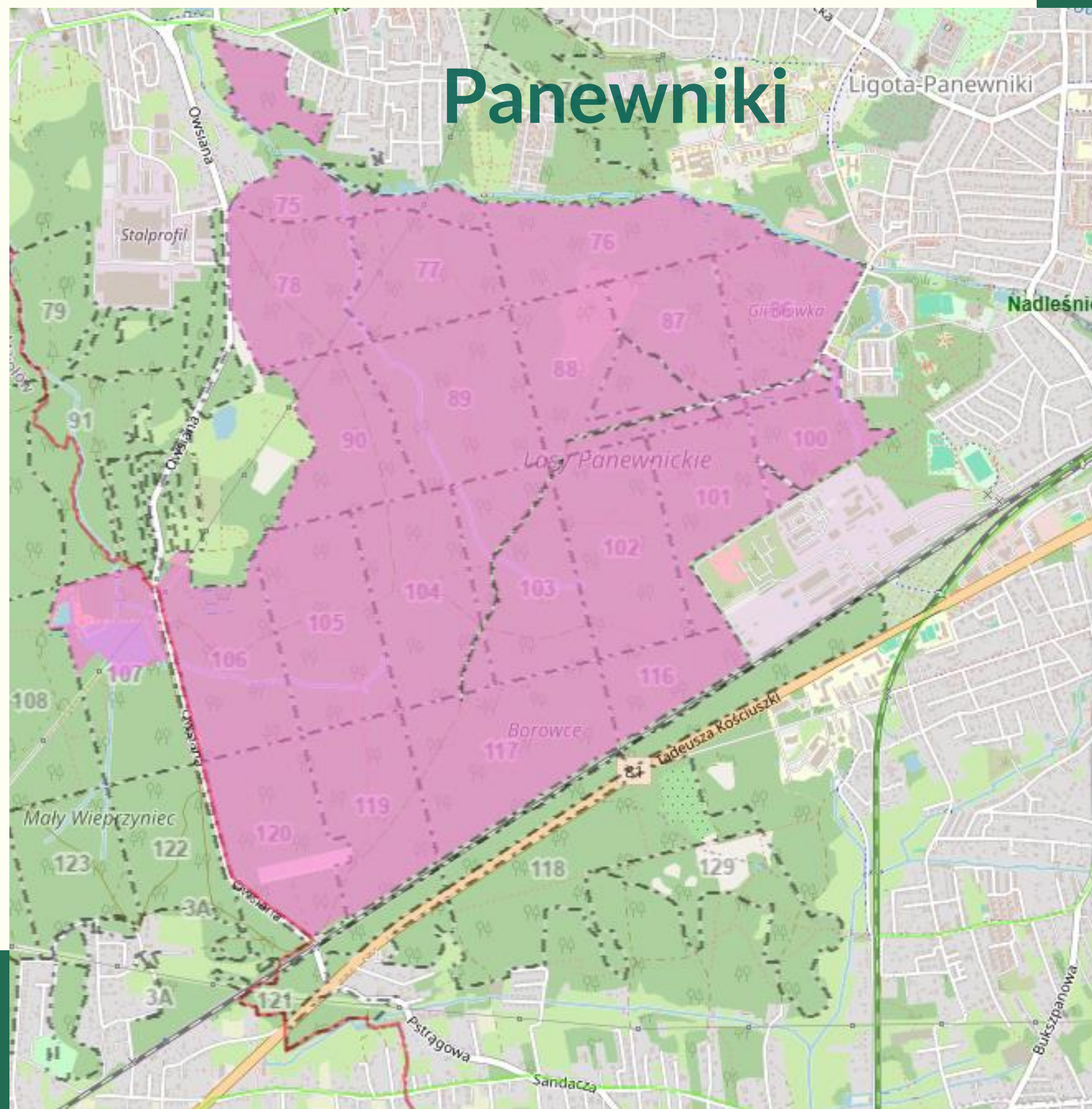


Powierzchnia:

- 2406,01 ha

- 17% nadleśnictwa

Panewniki



Legenda

Powiaty_miejskie

powiat Katowice

Zasięg nadleśnictw

RDLP Katowice

Wstępny zbiór danych - kryterium SPOL1-7



WMS_BDL_kat_wlasnosci

RDLP



Nadleśnictwa



Leśnictwa



Oddziały PGL LP

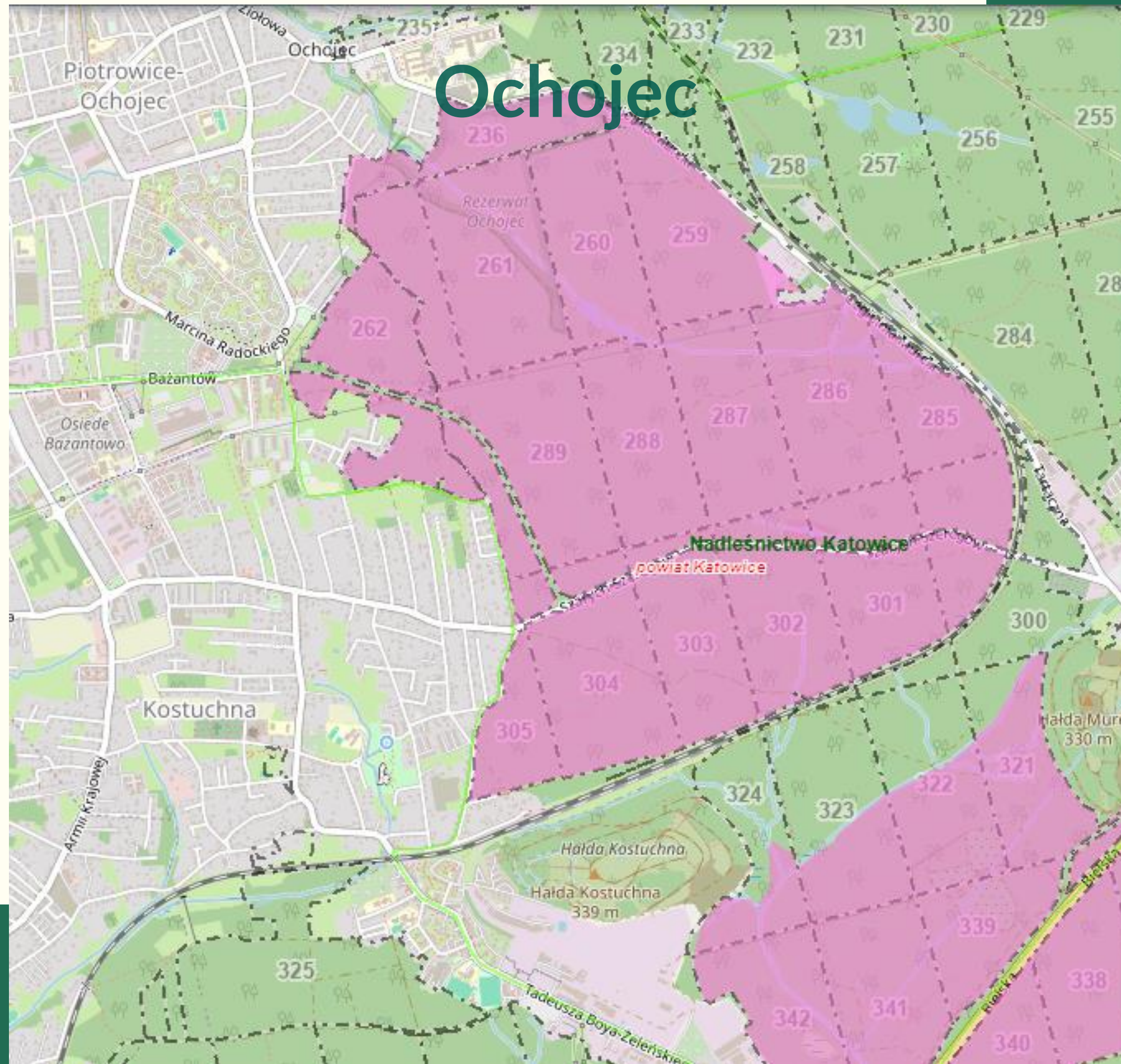


Oddziały poza PGL LP wg PUL



Powierzchnia:
- 489,67 ha

Ochojec



Legenda

Powiaty_miejskie

powiat Katowice

Zasięg nadleśnictw

RDLP Katowice

Wstępny zbiór danych - kryterium SPOL1-7



WMS_BDL_kat_wlasnosci

RDLP



Nadleśnictwa



Leśnictwa



Oddziały PGL LP

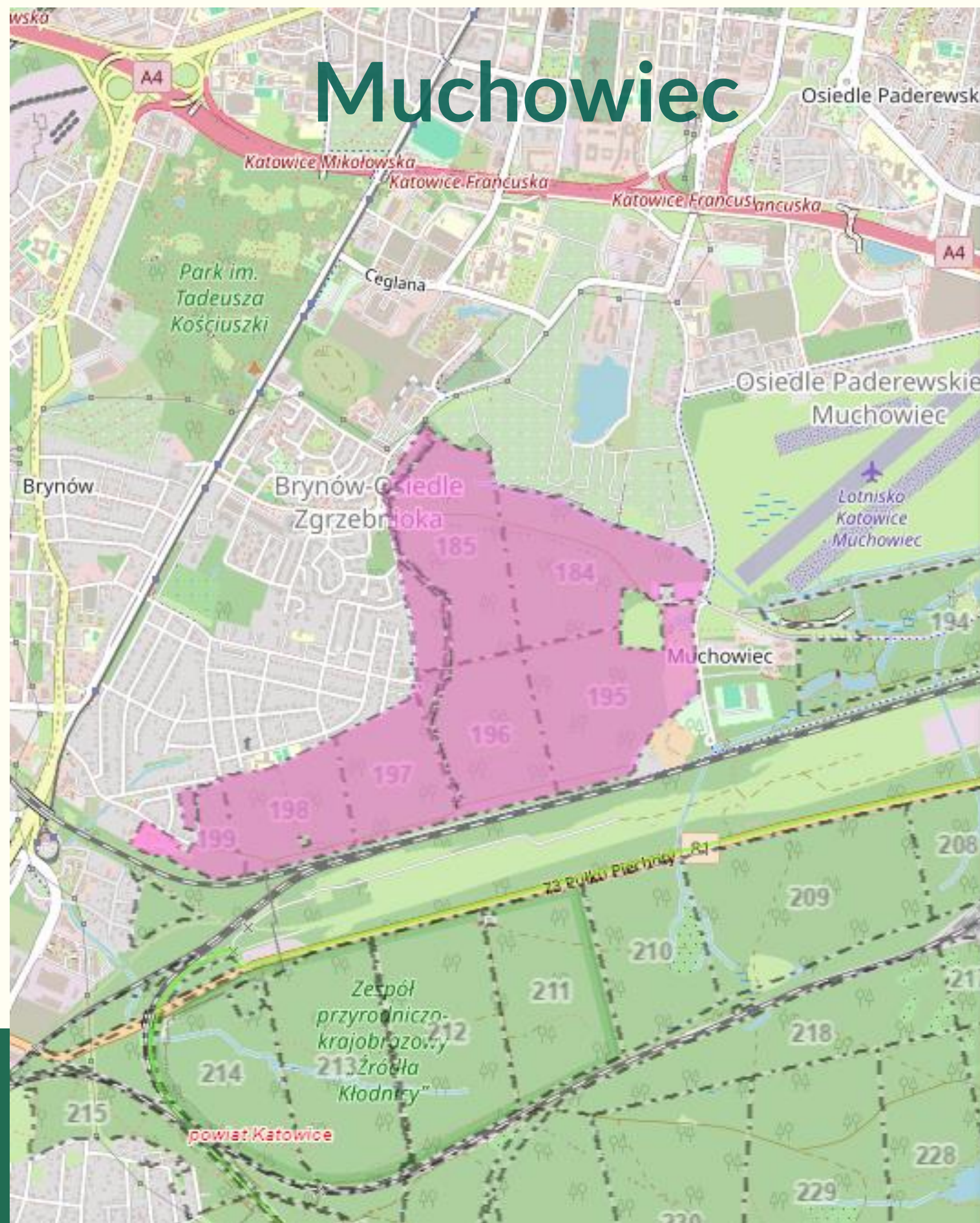


Oddziały poza PGL LP wg PUL



Powierzchnia:
- 403,60 ha

Muchowiec



Legenda

Powiaty_miejskie

powiat Katowice

Zasięg nadleśnictw

RDLP Katowice

Wstępny zbiór danych - kryterium SPOL1-7



WMS_BDL_kat_wlasnosci

RDLP



Nadleśnictwa



Leśnictwa



Oddziały PGL LP

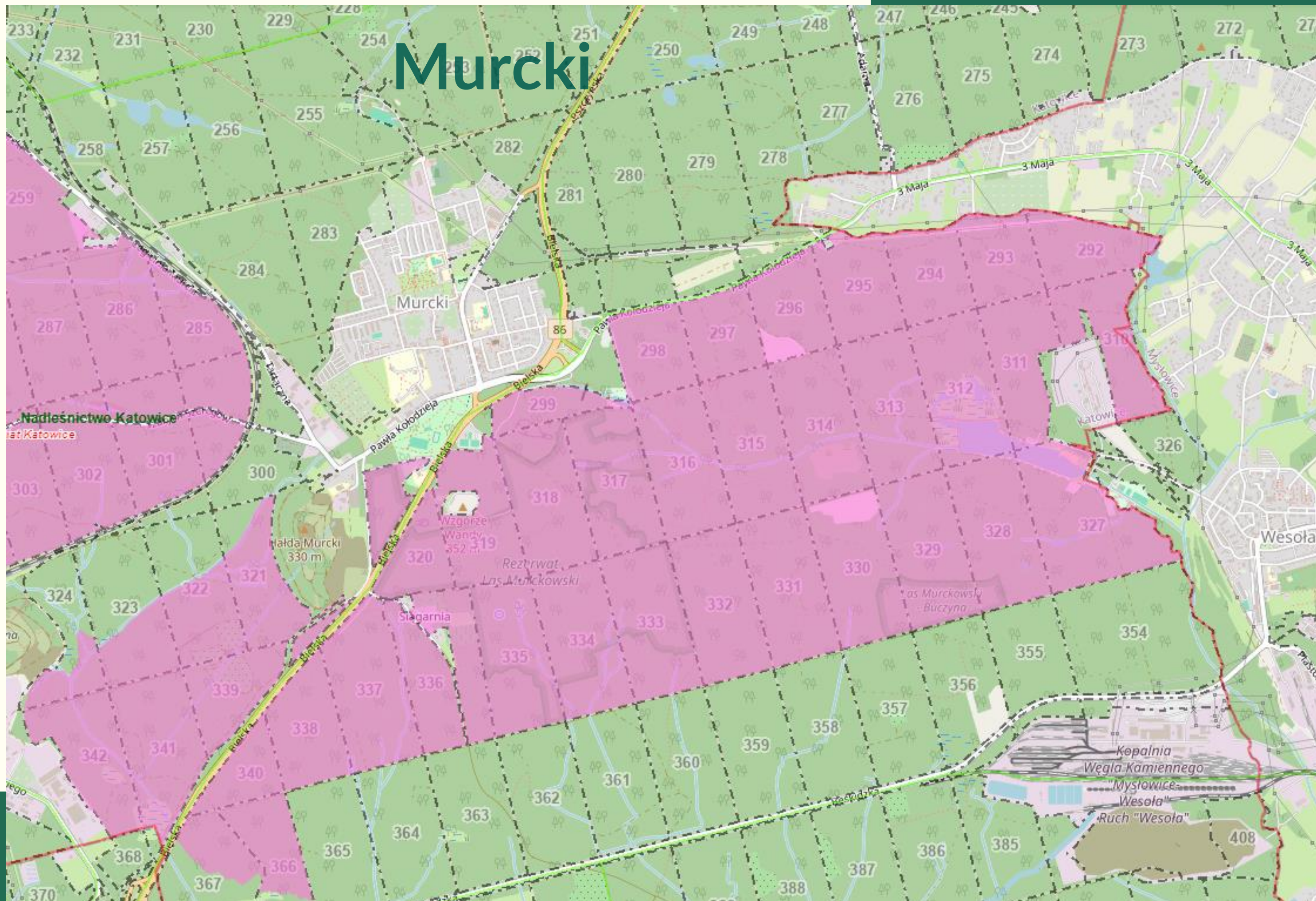


Oddziały poza PGL LP wg PUL



Powierzchnia:
- 119,84 ha

Murcki



Legenda

Powiaty_miejskie

powiat Katowice

Zasięg nadleśnictw

RDLP Katowice

Wstępny zbiór danych - kryte

WMS_BDL_kat_wlasnosci

RDLP

Nadleśnictwa

Leśnictwa

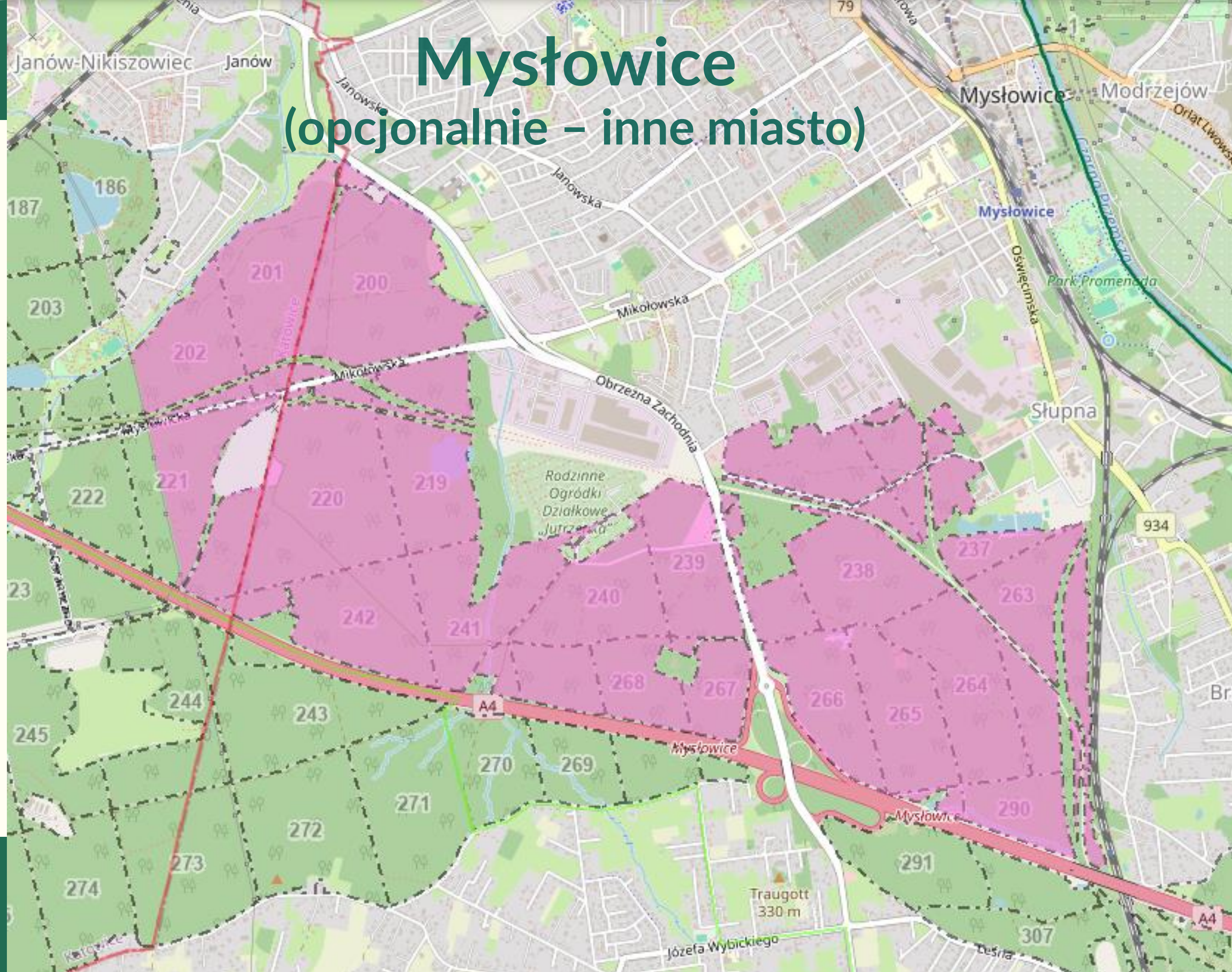
Oddziały PGL LP

Oddziały poza PGL LP wg PUL

Powierzchnia

- 933,03 ha

Mysłowice (opcjonalnie – inne miasto)



Legenda

Powiaty_miejskie

powiat Katowice

Zasięg nadleśnictw

RDLP Katowice

Wstępny zbiór danych - kryterium SPOL1



WMS_BDL_kat_wlasnosci

RDLP



Nadleśnictwa



Leśnictwa



Oddziały PGL LP



Oddziały poza PGL LP wg PUL



Powierzchnia:

- 459,87 ha



**DZIĘKUJĘ
ZA UWAGĘ**

Czas na dyskusję

ROBERT PABIAN

